

La **genotipificación** es un procedimiento basado en técnicas de biología molecular, mediante el cual es posible obtener la información genética de cada organismo y esta es comparada, ya sea con la información previamente establecida de la raza a la que pertenece o con la de sus padres biológicos (paternidad o filiación).

Basado en los estándares de la Sociedad Internacional de Genética Animal, se utilizan para analizar un mínimo de 12 sitios genéticos tipo STRs y 100 SNPs.

El análisis genético tiene diferentes fines u objetivos tales como:

- Garantiza la identificación del organismo
- Esclarece o garantiza la genealogía de los animales
- Permite resolver confusiones en procesos de Inseminación artificial (IA), transferencia de embriones (TE), fertilización in vitro.
- Brinda evidencia en casos de avigato o disputa de la propiedad de los animales

- Provee de valor agregado a las crías o productos.

CABALLOS, OVINOS Y PORCINOS.

Dado que la información genética es una herramienta valiosa, al contar con ella, también agrega valor a los organismos y permite dejarla plasmada en su registro ante las diversas organizaciones ganaderas.

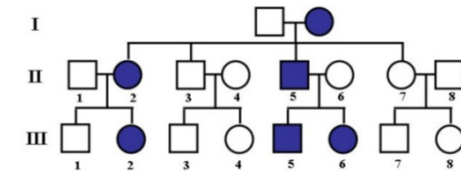
Otro de los beneficios de contar con los datos de genotipificación del ganado, es que permite realizar cruza entre ganado con las mismas condiciones genéticas, permitiendo así que las características físicas de la raza se conserven junto con las características genéticas asociadas a la producción de leche y carne.

Si su ganado no cuenta con dicha información ofrecemos el servicio de evaluación genética y fenotípica (características visuales).

Elaboración de pedigrees: con la información genética de los progenitores de importancia genética, estudio que resulta importante para establecer la paternidad de las diversas crías, así

como facilita la selección de futuros sementales y hembras elite.

ÁRBOLES GENEALÓGICOS



También tenemos servicio de genotipificación de otras especies de interés biológico, tales como;

- Jaguar
- Manatí
- Perros
- Nutrias
- Lobos marinos
- Aves psittaciformes (loros y guacamayas)

Para el análisis se requiere de muestra de sangre o muestra de raspado de mucosa nasal en hisopo estéril, la cual es enviada al laboratorio, una vez en el laboratorio la muestra es analizada, por métodos estandarizados y validados, en un promedio de 15 a 20 días obtenemos los resultados, emitiendo un reporte informativo,

este reporte puede ser enviado vía correo electrónico o por paquetería a su domicilio.



Contamos con el servicio de evaluación de características físicas asociadas a la producción de leche y carne en bovinos para registro.



CONTÁCTENOS



GEN FAUNA Y GANADO

CENTRO MEXICANO DE CIENCIA Y TECNOLOGÍA PERICIAL S C

CORREO:

contacto@criminalistasforenses.org.mx

PÁGINA:

www.criminalistasforenses.org.mx

TELÉFONO:

Cel: 5579845063

SERVICIOS DE GENOTIPIFICACIÓN DE GANADO COMERCIAL Y ESPECIES DE FAUNA SILVESTRE



Somos una empresa dedicada al análisis genético, pruebas de paternidad y ADN de diversas especies animales con el objetivo de: adicionar valor genético a los individuos de las diversas razas de bovinos, caprinos, ovinos.

Con la finalidad de colaborar en la mejora genética y productiva de las diversas razas de ganado comercial, tanto para la producción de carne como de productos derivados como la leche, lana, grasa, etc.